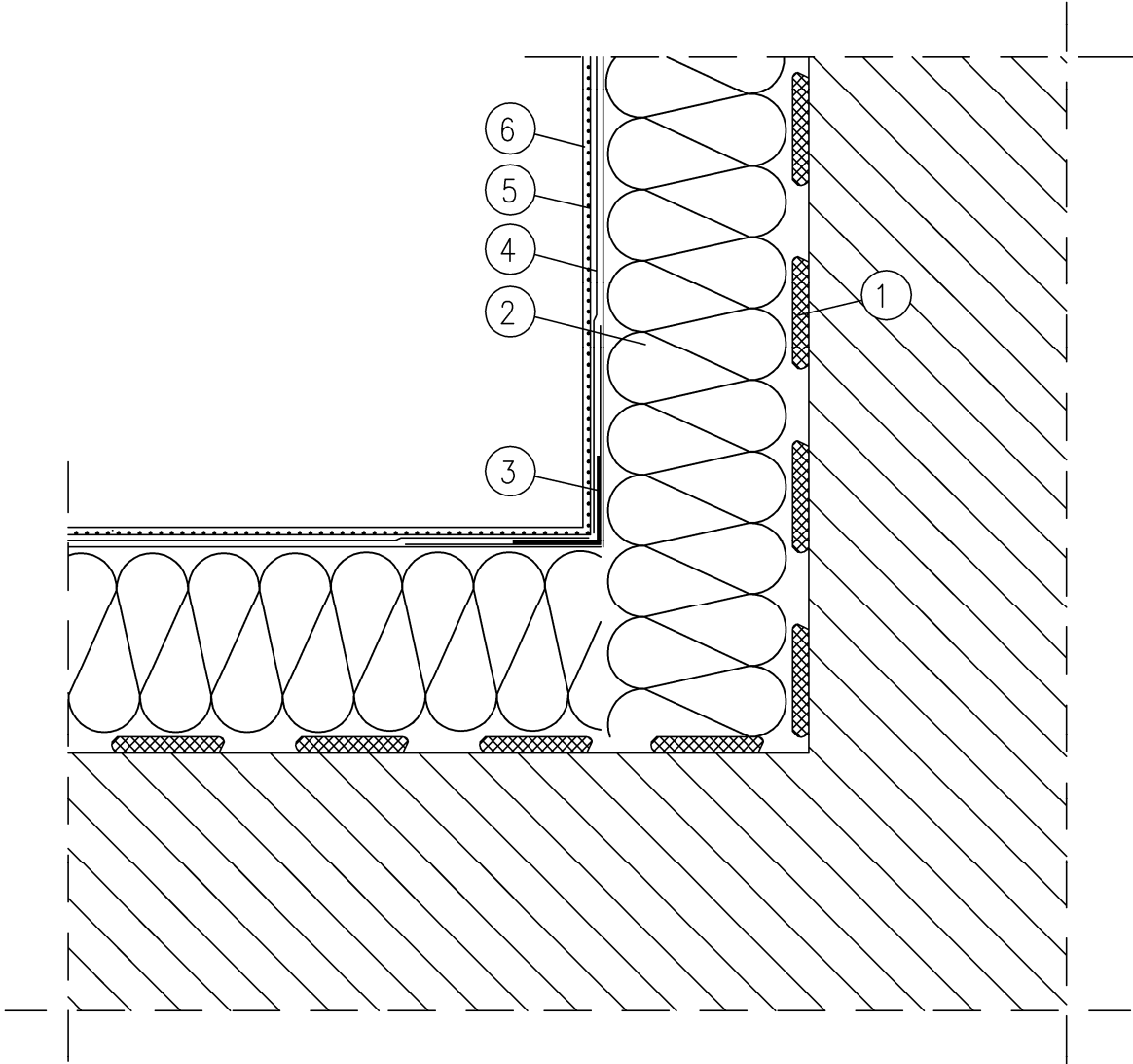


Docieplenie wklęsłego naroża budynku (schemat).



- 1

Zaprawa klejȃca
- 2

Izolacja termiczna
- 3

NaroŹnik metalowy
fabrycznie oklejony siatkȃ
- 4

Zaprawa zbrojona siatkȃ
z wȓłka szklanego
- 5

Farba gruntujȃca
- 6

Wyprawa elewacyjna

FILAR

STUDIO PROJEKTU BUDOWLANEGO
64-920 PŁA, ul. GROTTGERA 7 lok. 1
e-mail: studiofilar@interia.pl

TYTUŁ:	DOCIEPLENIE WKŁĘŚŁEGO NAROŻA BUDYNKU
INWESTOR:	GMINA MIEJSKA BOLESŁAWIEC 59-700 BOLESŁAWIEC, ul. RYNEK 41
ZADANIE:	Termomodernizacja budynków oświatowych na terenie Miasta Bolesławiec – modernizacja energetyczna budynku Przedszkola Publicznego nr 7 w Bolesławcu, ul. Górne Młyny 5
OBIEKT:	Przedszkole Publiczne nr 7 59-700 Bolesławiec, ul. Górne Młyny 5 ident. dz. 020101_1.0008.138

Projektował: mgr inż. Krzysztof RATAJCZAK upr. bud. 239/72/Pw			
		Szef Pracowni: inż. Marcin GÓRZNY	

STADIUM	SKALA	DATA	BRANŻA	NR RYSUNKU
P.T–W.	1:100	25.09.2024	Budowlana	B–06